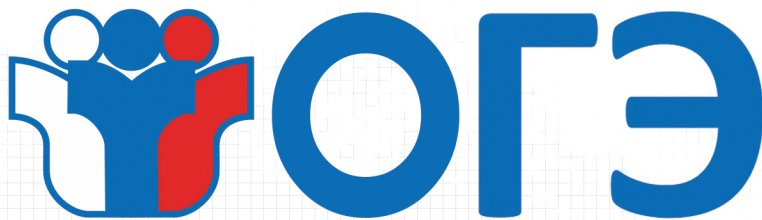


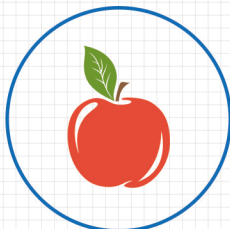
2020



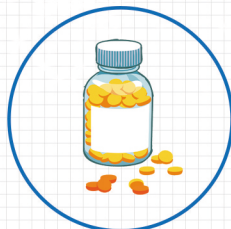
ЧТО МОЖНО БРАТЬ НА ЭКЗАМЕН



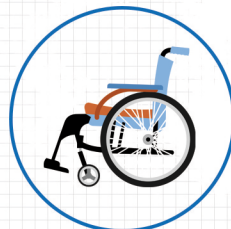
вода без этикетки



еда в прозрачном пакете



лекарства



технические ср-ва
(участники с ОВЗ)

ОРГАНИЗАТОР МОЖЕТ ПОПРОСИТЬ ОСТАВИТЬ ЕДУ И ВОДУ НА СПЕЦИАЛЬНОМ СТОЛИКЕ

САМОЕ! ВАЖНОЕ!



ПАСПОРТ



ГЕЛЕВАЯ
ЧЁРНАЯ РУЧКА

ДОПОЛНИТЕЛЬНЫЕ МАТЕРИАЛЫ И ОБОРУДОВАНИЕ

МАТЕМАТИКА – 3 ч. 55 м.

- Линейка

ФИЗИКА – 3 часа

БИОЛОГИЯ – 3 часа

- Линейка
- Непрограммируемый калькулятор (с cos, sin, tg для физики)

ХИМИЯ – 2 ч. 20 мин.

- Непрограммир. калькулятор

ГЕОГРАФИЯ – 2 ч. 30 мин.

- Линейка
- Непрограммир. калькулятор
- Географические атласы для 7–9 классов (любого издательства)

ДОПОЛНИТЕЛЬНЫЕ МАТЕРИАЛЫ И ОБОРУДОВАНИЕ НЕ ИСПОЛЬЗУЮТСЯ:

- РУССКИЙ ЯЗЫК – 3 ч. 55 мин.
- ИНФОРМАТИКА – 2 ч. 30 мин.
- ИСТОРИЯ – 3 часа
- ЛИТЕРАТУРА – 3 ч. 55 мин.
- ОБЩЕСТВОЗНАНИЕ – 3 часа
- ИН. ЯЗЫКИ – 2 ч. + 15 мин.

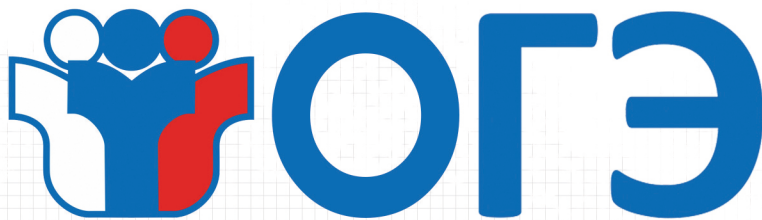
ЧТО НЕЛЬЗЯ БРАТЬ НА ЭКЗАМЕН

- ✗ ПИСЬМЕННЫЕ ЗАМЕТКИ, СПРАВОЧНИКИ, ТЕКСТЫ ПРОИЗВЕДЕНИЙ
- ✗ АУДИО-, ФОТО- И ВИДЕОАППАРАТУРУ
- ✗ СРЕДСТВА СВЯЗИ, ГАДЖЕТЫ, ФИТНЕС-БРАСЛЕТЫ

ДАННЫЕ ВЕЩИ
ЗАПРЕЩЕНО
ПРОНОСИТЬ В ППЭ



2020



ПРАВИЛА ПОВЕДЕНИЯ НА ЭКЗАМЕНЕ

—
МОЖНО
—

- ✓ **ВЫХОДИТЬ В ТУАЛЕТ, МЕДПУНКТ В СОПРОВОЖДЕНИИ ОРГАНИЗАТОРА**
- ✓ **ПОЛУЧИТЬ ДОПОЛНИТЕЛЬНЫЕ БЛАНКИ ОТЧЕТОВ И ЧЕРНОВИКИ**
- ✓ **ЗАМЕНИТЬ КОМПЛЕКТ ЗАДАНИЙ В СЛУЧАЕ ЕГО БРАКА**
- ✓ **ЗАВЕРШИТЬ ЭКЗАМЕН РАНЬШЕ СРОКА И УЙТИ ИЗ АУДИТОРИИ**
- ✓ **ДОСРОЧНО ЗАВЕРШИТЬ ЭКЗАМЕН ПО СОСТОЯНИЮ ЗДОРОВЬЯ С ПЕРЕНОСОМ ЕГО НА ДРУГОЙ ДЕНЬ (ПОТРЕБУЮТСЯ ПОДТВЕРЖДАЮЩИЕ ДОКУМЕНТЫ)**
- ✓ **ВОСПОЛЬЗОВАТЬСЯ СПЕЦИАЛЬНЫМ ОБОРУДОВАНИЕМ И ПОПРОСИТЬ ПОМОЩИ АССИСТЕНТА (ДЛЯ УЧАСТНИКОВ С ОВЗ)**



-
- ✗ **ПЕРЕСАЖИВАТЬСЯ**
 - ✗ **РАЗГОВАРИВАТЬ**
 - ✗ **ОБМЕНИВАТЬСЯ КАКИМИ-ЛИБО ПРЕДМЕТАМИ С ДРУГИМИ УЧАСТНИКАМИ ОГЭ**
 - ✗ **ФОТОГРАФИРОВАТЬ МАТЕРИАЛЫ**
 - ✗ **ВЫНОСИТЬ ИЗ АУДИТОРИИ ЗАПИСИ, МАТЕРИАЛЫ ОГЭ**
 - ✗ **ПРОНОСИТЬ АУДИО-, ФОТО- И ВИДЕОТЕХНИКУ В АУДИТОРИЮ**
 - ✗ **ПРОНОСИТЬ СМАРТФОНЫ, ГАДЖЕТЫ, КОМПЬЮТЕРЫ**
 - ✗ **ВЫХОДИТЬ ИЗ АУДИТОРИИ БЕЗ СОПРОВОЖДЕНИЯ**

—
НЕЛЬЗЯ
—